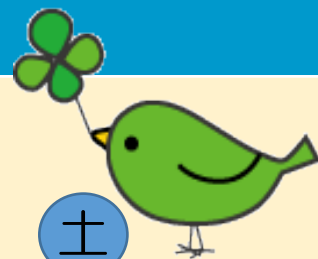


CLoCMip 更新要件講習

# 成人期の学生の発達障害を理解する

臨床実習で対人コミュニケーションに困難を生じる学生への支援



令和元年 12月21日 土

時間：9：30～15：00（受付9：00～）

母子保健研修センター助産師学校 5階講堂

先着90名様

参加費 3,000円（お弁当と飲み物付）

特別講演「大人の発達障害、メンタルヘルスを考える」

講師：宮岡 等先生（北里大学東病院 院長、北里大学医学部精神科 主任教授）

講演「成人期にある学生の現状と助産師教育における支援」

講師：高橋知音先生（信州大学教育学部 教授、臨床心理士、特別支援教育士SV、学校心理士）

グループ討議（予定）：各教育機関での現状と、これからの課題

\*高橋先生への質疑・応答を踏まえての討議

\*当日、講師の先生方の書籍をご紹介、販売する予定です

申込方法

氏名、所属名、連絡先（E-mail アドレス）  
お弁当（肉系または魚系）のご希望

\*宮岡先生、高橋先生へのご質問や伺ってみたいことを明記の上

申込先

E-mail：[m-nakayama@midwifery-school.jp](mailto:m-nakayama@midwifery-school.jp)

宛に申込をお願いします

申込期間

令和元年11月1日（金）～11月20日（水）

\*定員になり次第締め切らせていただきます

母子保健研修センター助産師学校 2年コース

中山 弥生（なかやま みき）

TEL：03-5981-3029 FAX：03-5981-3030



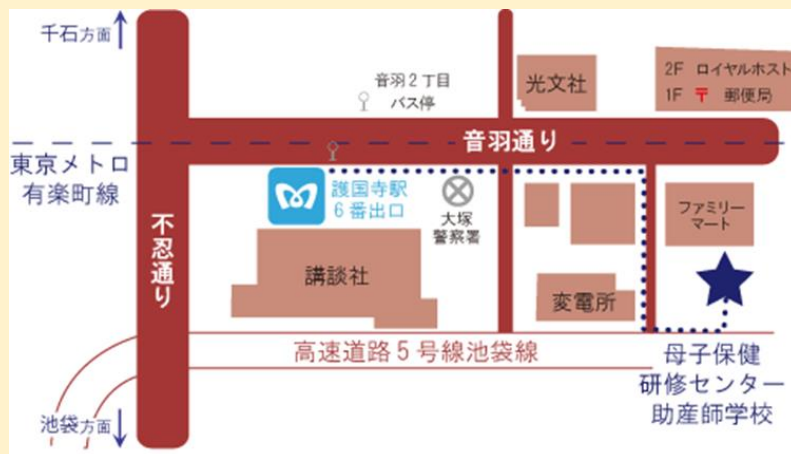
## アクセス

会場：母子保健研修センター助産師学校 5階講堂

〒112-0013 東京都文京区音羽 1-19-18

TEL：03-5981-3029 または 03-5981-3027

担当：中山 弥生 松下由美



## 会場までの交通

### 電車をご利用の場合

地下鉄有楽町線 護国寺駅 6番出口より徒歩5分

### 都営バスをご利用の場合

上58（上野松坂屋 早稲田）音羽二丁目 下車徒歩3分

大変恐れ入りますが  
公共の交通機関をご利用ください

