

第40回 全国助産師教育協議会 研修会

メインテーマ 学生の学習力教員の教育力アップ を目指して

研修会の開催にあたって

このたび、第40回全国助産師教育協議会研修会を2015年2月28日、3月1日の2日間にわたり、近畿地区が担当、開催することになりました。

昨年より、当協議会においては教員の質向上を目的としてファーストステージ研修が始まり、また今年度は教員のラダーが示されるなど、教員の教育力を向上するための事業が着々と進んでいます。また、学生におきましても、医療の高度化や多様なニーズに対し、専門職として期待される能力は高まり、卒業時の到達は年々難しくなってきていると言えます。

そこで今回のテーマを“学生の学習力、教員の教育力アップを目指して”とし、学生自身の学ぶ力をどう引き出すか、教員自身の教える力をどう身につけるかをさまざまな教育の立場の方々よりご教示頂きます。また、2日間ともワークショップで様々な体験をして頂きながら、活気ある議論の場を設けることにいたしました。

最近完成しました日本一高いあべのハルカスや大阪駅前のグランフロントなど賑やかで元気な大阪の地で、多くの皆様のご参加をお待ちしております。

期日 2015年2月28日（土）～3月1日（日）
場所 愛仁会看護助産専門学校（大阪府高槻市）
主催 公益社団法人全国助産師教育協議会

【参加申し込み要領】

1. 申し込み方法

別添の「第40回全国助産師教育協議会全国研修会参加・宿泊申込書」にてFAX若しくはMailでお申し込みください。事前申し込みの締め切りは、2015年2月10日（火）となっております。当日参加も可能です。

なお、ワークショップは各日とも第1希望、第2希望をご記載下さい。会場の収容人数の関係上、希望は先着順とさせていただきます。当日参加もできますが、ワークショップの選択ができない場合もございますことをご了承ください。

2. 参加費

会員（会員校教員・個人会員・会員校の実習指導者）	7,000円
非会員	10,000円
資料代	1,000円

3. 会場

【JR京都線利用の場合】

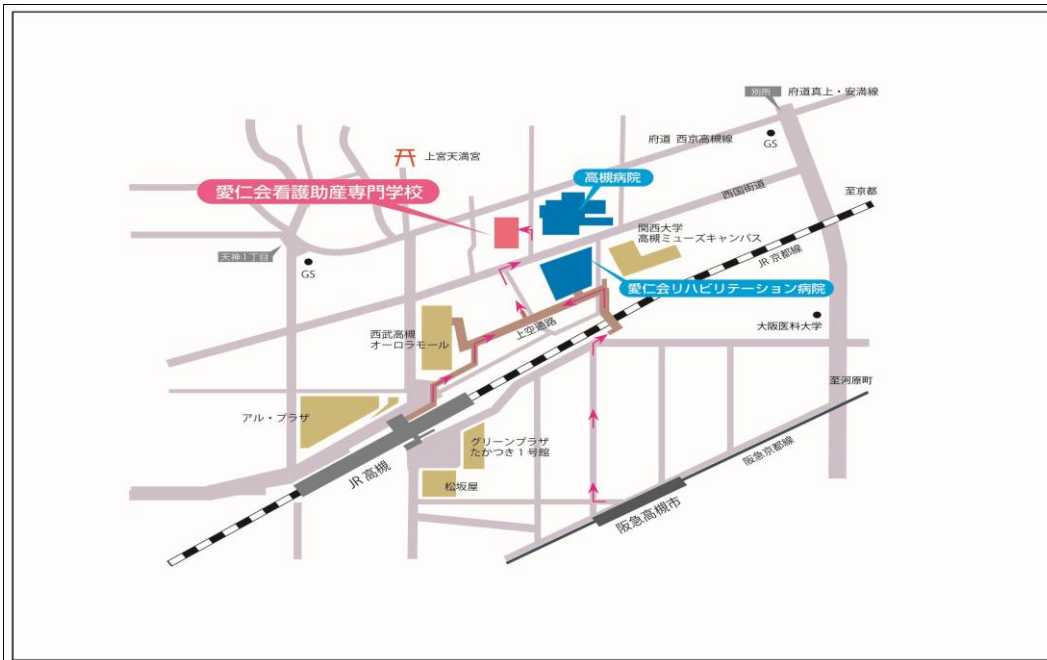
JR京都線 大阪 ⇄ 高槻 ⇄ 京都
新快速15分 新快速15分

高槻駅下車 中央改札口を出て右側、高槻ミュージックコート内の上空通路経て5分

【阪急京都線利用の場合】

阪急京都線 梅田 ⇄ 高槻市 ⇄ 河原町
特急21分 特急21分

高槻市駅下車 徒歩20分



【問い合わせ先】 第40回全国助産師教育協議会全国研修会事務局
〒569-1115 大阪府高槻市古曾部町1-3-33
愛仁会看護助産専門学校 倉本孝子
☎072 (681) 6031 E-mail takako-kuramoto@ajknms.jp